

第16回日本門脈圧亢進症学会総会

THE 16TH ANNUAL MEETING OF THE JAPAN SOCIETY FOR PORTAL HYPERTENSION

New Technology セミナー

「食道用カプセル内視鏡の最新情報」

司 会

鈴木 博昭 先生

東京慈恵会医科大学客員教授

日 時

平成21年

9月10日(木)

12:30~13:15

お弁当をご用意しております。

演 者

中村 哲也 先生

獨協医科大学

医療情報センター 教授

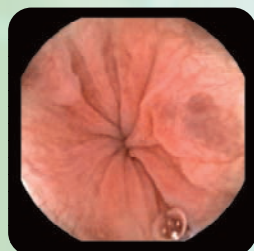
会 場

ホテルハマツ 第2会場

〒963-8578

福島県郡山市虎丸町3番18号

TEL.024-935-1111(代)



共 催 第16回日本門脈圧亢進症学会総会
会長 小原勝敏 (福島県立医科大学附属病院内視鏡診療部)
ギブン・イメージング株式会社

協力会社 株式会社 **スズケン**
富士フイルムメディカル株式会社

GI-EN
IMAGING

SUZUKEN

FUJIFILM